

Utilizzare la TV smart

Hai una TV smart? Scopriamo se ne hai una e cosa puoi fare con questa TV oltre a guardare le normali trasmissioni TV.

Cos'è una TV smart?

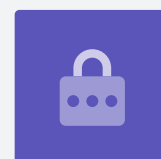
I televisori stanno diventando sempre più intelligenti. Vediamo cosa hanno di speciale le TV smart:

- Una TV smart include un piccolo computer dotato di Wi-Fi per connettersi a Internet. Ha diverse app caricate, come uno smartphone, per riprodurre svariati tipi di contenuto su Internet.
- Puoi controllare le TV smart con telecomandi elaborati e molte possono anche essere controllate usando la voce.
- Alcune delle app più conosciute sulle TV smart sono **ABC iView**, **Netflix**, **Youtube** e **Amazon Prime Video**. Di solito sono preinstallate sulle TV smart nuove. Altre app possono essere installate dall'app store della TV.
- Sebbene di solito sia più comodo collegare una TV smart alla rete Wi-Fi, la maggior parte delle TV smart include anche una presa di rete cablata.
- Le TV smart mostrano dei comandi speciali sullo schermo quando premi il tasto **Home**. Ci potrebbe essere una barra di opzioni nella parte inferiore o altre icone o piccoli riquadri da cui puoi scegliere programmi o servizi.
- Se la tua TV non si connette a Internet, non è una TV smart. Se si tratta di una TV smart e non è connessa a Internet, non stai godendo dei vantaggi che ha da offrire. Prova a collegarla per renderla più intelligente!



Molte TV smart possono essere controllate a voce

Per motivi di sicurezza, è importante scaricare app solo da un app store ufficiale. Le TV smart possono connettersi solo all'app store ufficiale per quella TV, quindi sai che le app scaricate sono sicure.

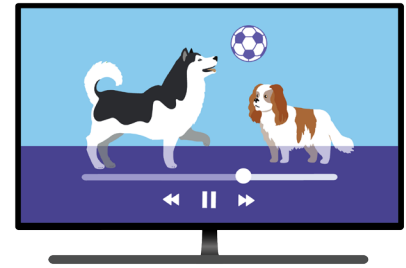


Utilizzare la TV smart

Come rendere smart una TV

Non hai bisogno di acquistare una nuova TV se la TV che hai non è smart o se la tua TV smart è datata. Se la tua TV ha prese HDMI, puoi semplicemente aggiungere uno streamer per renderla smart.

- La caratteristica principale di una TV smart è che può **riprodurre** del contenuto in streaming tramite Internet.
- Lo **streaming** è diverso dal download. Invece di scaricare un intero programma su un dispositivo prima di riprodurlo, con lo streaming puoi iniziare a riprodurre il contenuto in pochi secondi con la maggior parte delle connessioni Internet moderne.
- Riprodurre in **streaming** con una TV smart è più sicuro che con un computer perché TV e streamer si collegheranno solo a un breve elenco di fonti sicure.
- Tra gli streamer che puoi aggiungere a qualsiasi TV con una presa HDMI ci sono ad esempio **Chromecast con Google TV, Apple TV, Telstra TV, Amazon Fire TV, Roku Ultra** e **Fetch Mighty**, e molti altri. (Nota che gli streamer come Apple TV o Amazon Fire TV non includono lo schermo televisivo. Si collegano alla tua TV.)

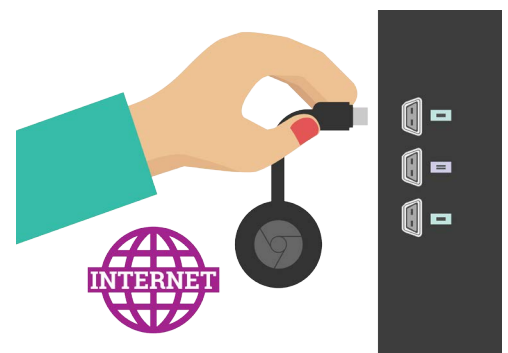


La TV smart riproduce video e audio in streaming attraverso Internet

Utilizzare uno streamer

Prendiamo **Chromecast con Google TV** come esempio e vediamo come si usa lo streamer. (Nota: non è la stessa cosa del dispositivo Google Chromecast.)

- Collega il **Chromecast con Google TV** a una presa HDMI sulla TV e accendila, poi metti la TV sull'ingresso HDMI a cui è collegato il Chromecast.
- Quando il **Chromecast con Google TV** ha terminato l'avvio, ti mostrerà una pagina di configurazione. Le istruzioni sullo schermo ti guideranno attraverso il processo di installazione.
- Avrai bisogno di uno smartphone o tablet e un **Account Google**. Se stai usando un iPhone o un iPad, dovresti prima installare le app **Google Home** e **Assistente Google** e accedere al tuo account Google.



Il Chromecast con lo streamer di Google TV aggiunge funzionalità smart a qualsiasi TV

Utilizzare la TV smart

- Al termine della configurazione, **Chromecast con Google TV** mostrerà la schermata **Home**.
- Verranno mostrate alcune delle cose che puoi guardare e una fila di app nella parte inferiore. Puoi premere il pulsante **Assistente Google** sul telecomando e chiedere ad esempio "**Mostrami film con attori australiani (Show me movies with Australian actors).**"
- Avrai bisogno di account diversi per utilizzare alcune delle app, come ad esempio **Netflix** e **Prime Video**.



Google Assistant

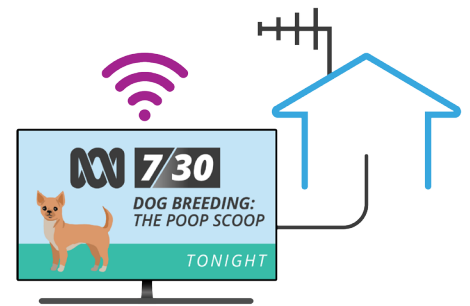
Show me movies with Australian actors.

La tecnologia dell'assistente vocale ti aiuta a trovare i contenuti per la TV smart

Cose che puoi guardare su una TV smart

Quindi, vediamo cosa puoi effettivamente guardare usando una TV smart:

- La tua TV smart è ancora una normale TV, in grado di mostrarti le trasmissioni della **TV in chiaro**.
- La maggior parte delle stazioni della TV in chiaro offrono anche le repliche, disponibili usando app come **ABC iView** e **SBS OnDemand**. Si possono vedere gratuitamente, ma potresti dover prima creare un account con il fornitore di servizi.
- Puoi anche guardare film e programmi TV da DVD o Blu-ray utilizzando un lettore compatibile.
- Diverse TV smart possono offrire altri servizi di streaming gratuiti. Ma tutte offrono **Youtube**, anch'esso gratuito.
- I film su richiesta sono disponibili a pagamento tramite **pay-per-view** attraverso servizi come Google, Amazon e Apple. Dovrai creare un account gratuito e poi pagare per noleggiare o acquistare il film.
- Le TV smart generalmente includono vari servizi di streaming con abbonamento come **Netflix**, **Amazon Prime Video**, **Stan**, **YouTube Premium** e **Disney**. Per utilizzare uno qualsiasi di questi servizi dovrai registrarti e pagare un importo che va dai 10\$ ai 20\$ al mese.
- La maggior parte dei televisori include anche alcuni servizi per riprodurre la musica in streaming come **Spotify**, **Apple Music**, **Amazon Music** e **Youtube Music**.
- Molte app per TV smart sono disponibili anche per dispositivi mobili, quindi puoi guardare i contenuti su smartphone o tablet accedendo con il tuo account.



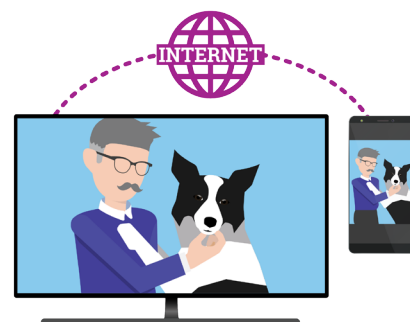
Una TV smart offre trasmissioni TV e intrattenimento attraverso Internet

Utilizzare la TV smart

I tuoi contenuti su una TV smart

Infine, puoi persino guardare i tuoi contenuti multimediali su una TV smart:

- Oggi possiamo fare foto e video dei nostri amici, familiari e viaggi usando il telefono. Invece di guardarli sullo schermo piccolo del telefono, puoi inviarli in modalità wireless al grande schermo della TV smart.
- In questo esempio stiamo usando l'app **Google Foto** su un dispositivo **smartphone Android** o **iPhone** e **Chromecast con Google TV**. Esistono molte combinazioni diverse a seconda del modello di TV o streamer, ma con questo esempio dovresti essere in grado di farti un'idea.
- L'idea è che l'app Google Foto su uno smartphone possa **trasmettere** una foto o un video al Chromecast con lo streamer di Google TV. La foto o il video verranno quindi visualizzati sulla tua TV.
- Accendi la TV e passa all'ingresso del Chromecast. Apri l'app Google Foto sul tuo smartphone e seleziona una foto o un video. Poi premi l'**icona di Google Cast** vicino all'angolo in alto a destra della foto o del video. Se non lo vedi, premi la foto o il video sullo schermo del telefono mentre vengono visualizzati.
- Così facendo verrà visualizzato un elenco di dispositivi compatibili su cui puoi trasmettere il contenuto. Seleziona la tua TV e dopo pochi istanti, la foto o il video appariranno sullo schermo della TV.
- Lo smartphone funziona quindi come un telecomando. Basta scorrere il dito sullo schermo per vedere la foto o il video successivo.
- Quando hai finito, premi di nuovo l'icona Cast e premi **Interrompi la trasmissione (Stop Casting)** o **Disconnetti (Disconnect)** e la tua TV tornerà alla schermata principale, o a quello che stavo mostrando prima.



Una TV smart ti consente di condividere i contenuti dal tuo telefono al grande schermo